

**CITTA' DI CASALE MONFERRATO**  
**SETTORE GESTIONE URBANA E TERRITORIALE**  
Ufficio Tecnico LL.PP.

***PALAZZETTO DELLO SPORT "P. FERRARIS": INTERVENTO DI  
RESTAURO E RISANAMENTO CONSERVATIVO***

**RELAZIONE FOTOGRAFICA**

PROGETTO DI FATTIBILITA' TECNICO ECONOMICA-DEFINITIVO-ESECUTIVO

Il Progettista  
F.to Ing. Paolo PATRUCCO

Il Responsabile del Procedimento  
F.to Arch. Paolo PAPPACODA

Casale Monf.to li 11/09/2018



Foto Aerea



Foto manto copertura



Foto manto cobertura



Foto manto cobertura





Foto manto copertura

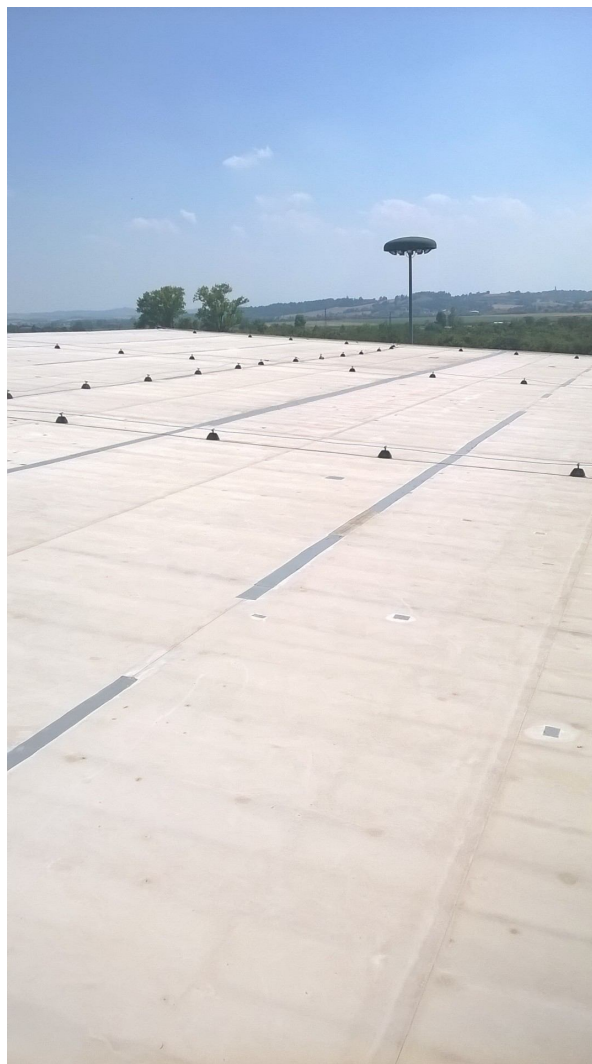


Foto manto copertura